

Referenzen

Hotels, Restaurants und Berghäuser



Provisorisches Restaurant «time out» Kantonsspital, Aarau

Das neue Personalrestaurant «time out» im Kantonsspital Aarau entstand in nur acht Monaten. Die 3D-Planung und gutes Projektmanagement ermöglichte die schnelle Bauzeit., Aarau



Neubau Kiosk Schwimmbad Wolfensberg, Winterthur

Im Schwimmbad "Wolfi" in Winterthur wurde der Kioskbau durch ein neues, modernes Gebäude ersetzt. Timbatec plante die Bodenplatte, Stützmauer, den Holzbau und die Brandschutzmassnahmen., Winterthur



Umbau Restaurant Hirschenbad, Langenthal

Da wo einst die Langenthaler ein Bad in den Zinnwannen genommen haben, verwöhnt die Familie Burch Sie heute im Restaurant Hirschenbad. Timbatec durfte das Sanierungsprojekt von der Zustandsanalyse bis zur Bauleitung begleiten., Langenthal



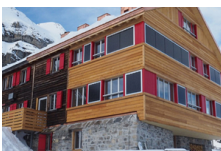
Hotel Glacier, Grindelwald

Das Hotel Glacier in Grindelwald ist mehr als ein Hotel. Es ist ein Haus für alle Sinne. Bei der Totalsanierung im Jahr 2018 entwickelte Timbatec in enger Zusammenarbeit mit der GVB ein objektspezifisches Brandschutzkonzept., Grindelwald



Apartmenthäuser Wolf und Edelweiss, Andermatt

Nach dem Hotel The Chedi hat Timbatec einen weiteren Auftrag im Feriendorf Andermatt Reuss ausführen dürfen. Bei den beiden Apartmenthäusern Wolf und Edelweiss waren die Holzbauingenieure für die Statik der Dachkonstruktion verantwortlich sowie für den Brandschutz der Schindelfassade des einen Wohnbaus., Andermatt



Erweiterung Lämmerenhütte, Gemmi

Die Lämmerenhütte des SAC wurde um fünf Meter verlängert. Das Baumaterial wurde per Helikopter zur Hütte geflogen., Gemmi



Alter Tobelhof, Zürich

Er ist eine Institution in Zürich: Der «Alte Tobelhof», in dem seit über fünfzig Jahren ein Restaurant Gäste aus der ganzen Region verköstigt. Weil der Betrieb nicht mehr den heutigen Anforderungen genügte, liess die Stadt Zürich als Eigentümerin den denkmalgeschützten Hof umfassend sanieren., Zürich



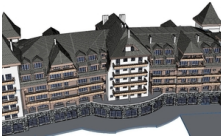
Hotel The Chedi, Andermatt

«Andermatt Swiss Alps» ist eine Ganzjahres-Feriedestination, die inmitten der Schweizer Alpen entsteht. Das Projekt umfasst im Endausbau sechs Hotels im 4- und 5-Sterne Bereich, rund 500 Apartments in 42 Gebäuden, 25 exklusive Chalets., Andermatt



Sanierung Hallenbad Märchenhotel, Braunwald

Im Rahmen einer Dachtragwerk-Sanierung im angebauten Hallenbad des Märchenhotels Bellevue in Braunwald galt es, eine ästhetische Lösung für (ursprünglich) zu klein dimensionierte Träger zu finden. Die Lösung präsentierte sich in Form einer Stahlunterspannung aus authentischem Chromstahl., Braunwald



Neubau Grand Hotel Alpina, Gstaad

Mit der Sprengung des alten Hotel Alpina im Jahre 1995 begann die Geschichte des neuen Grandhotel Alpina in Gstaad., Gstaad



Anbau Hotel Belalp, Belalp

Das Hotel Belalp sollte modernisiert und attraktiver gestaltet werden. Ein grosszügiger Panoramasaal mit Blick auf den Aletschgletscher war die Antwort., Belalp



Erweiterungsbau Dossenhütte SAC, Innertkirchen

Die 111-jährige Dossenhütte (SAC) steht auf einem Felsvorsprung zwischen Engelhörnern und Dossenhorn im Berner Oberland auf 2663 M.ü.M., Innertkirchen



Neubau Berggasthaus Glacier Gate Kleines Matterhorn, Klein Matterhorn Zermatt

Die Zermatt Bergbahnen AG wollte die Attraktivität des kleinen Matterhorns steigern. So wurden diverse bauliche Massnahmen in Auftrag gegeben – wie z.B. die Realisation eines Neubaus am südlichen Tunnelausgang., Klein Matterhorn Zermatt



Ersatzneubau Murbeli, Hasliberg-Wasserwendi

Im schönen Hasliberg steht ein Ersatzneubau, ein Mehrfamilienhaus mit acht Wohnungen über 3 Geschosse., Hasliberg-Wasserwendi



Neubau Ferienhaus Pardiel, Pizol

Das Minergie-Holzsystembau-Gebäude Casa Muntaluna ist Ferien- und Traumhaus in einem, mitten im Skigebiet Pizol. Das Ferienhaus liegt auf 1'600m ü. M. im Pardiel oberhalb von Bad Ragaz., Pizol



Sanierung Höchhus, Steffisburg

Dieses Objekt in Steffisburg gehört der Stiftung Höchhus und steht unter Denkmalschutz. Beim Höchhus handelt es sich um eines der ältesten Gebäude im Dorf., Steffisburg



Neubau MFH Silberhorn, Beatenberg

Die Beaten GmbH plante, auf dem Areal des ehemaligen Hotels Silberhorn eine Überbauung mit 4 Mehrfamilienhäusern zu erstellen. Die Gebäude sind bis auf einen massiven Erschliessungs-Kern in reiner Holzbauweise gebaut., Beatenberg



Neubau Berghaus Hohsaas, Saas-Grund

Das Architekturbüro plattform bw1 aus Visp gewann im Frühjahr 2005 mit dem Projekt „kristallklar“ den Wettbewerb für den Neubau eines Bergrestaurants mit Touristenunterkunft auf einer Höhe von 3'200 m.ü.M. Timbatec war vom Wettbewerb an dabei., Saas-Grund



Neubau Berghaus Morenia, Saas-Fee

Der Neubau des 2 geschossigen Bergrestaurants Morenia in Saas-Fee liegt auf einer Höhe von 2'570 m.ü.M und misst ungefähr 43 x 21 m., Saas-Fee



Aufstockung Appaloosa, Spiez

Auf das bestehende Gebäude von rund 20 x 25 m Grundrissfläche wurde eine zweigeschossige Aufstockung geplant. Das bestehende Gebäude - ein rund 30 jähriges Objekt mit Flachdach bestand aus Stahlbetonstützen im Raster von und 3 x 5 m und darübergelegten Brettschichtholzträgern., Spiez



Umbau-Sanierung Zehntenscheune, Grundbachareal, Thun

Die Zehntenscheune war eines der ältesten erhaltenen Gebäude der Stadt Thun. Nach einem Brand im Jahr 1999 musste diese in Zusammenarbeit mit der Denkmalpflege des Kantons Bern saniert werden., Thun